

# Google Cloud Partner Ecosystem

Um relatório de pesquisa comparando os pontos fortes e as vantagens dos Google Cloud Partners



Introdução	3	Contatos Para Este Estudo	15
Sobre o estudo		Envolvimento do Consultor	
Pesquisa de Quadrantes	5	Envolvimento do Consultor – Descrição do Programa	16
Definição	6	Consultores do ISG para este estudo	16
Quadrantes Por Região	11	Empresas convidadas	17
Cronograma e informações relacionadas	12	Sobre Nossa Empresa e Pesquisa	20
Indicações de feedback do cliente	13		
Metodologia e Equipe	14		

Em 2024, Google Cloud fez importantes avanços na melhoria de sua plataforma, introduzindo uma série de avanços e inovações que solidifica sua liderança no espaço da computação em nuvem. De avanços de IA e segurança aprimorada a uma estratégia multinuvel robusta, Google Cloud segue comprometido a empoderar negócios com tecnologias de ponta enquanto entrega soluções escaláveis e sustentáveis.

Na vanguarda destes avanços está a integração da GenAI que transformou o modo como negócios interagem com dados e constroem aplicativos. Google Cloud introduziu ferramentas poderosas de GenAI, como Gemini que permite que as empresas criem, redefinam e implementem conteúdos e aplicativos com eficiência jamais vista. Essas ferramentas incorporam capacitações de processamento de linguagem natural que apoiam o desenvolvimento de casos de uso de empresas em setores e funções comerciais.

Segurança permanece uma prioridade do Google Cloud. Em 2024, avanços significativos foram obtidos nesse campo. Ao alavancar a IA para detecção de ameaças em tempo real, Google Cloud pode identificar potenciais violações de segurança mais rápido que nunca. Além disso, métodos de criptografia avançados e sistemas de gestão de identidade robustos garantem a proteção de dados sensíveis no cenário em constante evolução das ameaças cibernéticas.

Google Cloud também deu passos importantes em direção à sustentabilidade, enfatizando seu compromisso com a redução de emissões de carbono e promovendo tecnologias sustentáveis. Introduziu novas ferramentas e serviços para ajudar organizações a rastrear e relatar sua pegada de carbono, permitindo que elas alinhem suas operações com objetivos de sustentabilidade global.



# Google Ecosystem – 2025: Deep View

## Cornerstones

<b>Innovation</b> IP   Accelerators
<b>Partnerships</b> Tiers   Types
<b>Competency and Talent</b> Resources   Certifications
<b>Industry Focus and Alignment</b>
<b>Experience and Engagement</b>
<b>Data Management Strategy</b> ESG   GRC   Security

## Quadrants

<b>GC Professional Services</b> (Consulting and Migration)
<b>GC Managed Services</b>
<b>GC Enterprise Data Infrastructure Services</b>
<b>GC GenAI and AI Services</b>
<b>GC Workspace Services*</b> <small>*Only for Brazil</small>

## Sections and Components

Consulting and Advisory (Business and Technology)			Architecture (Design and Build)		Migration and Multi Cloud Integration (Deployment Methodology–Anthos)		Modernization (Governance)				
Strategy and Transformation (Maturity Assessment and Roadmap)	Industry and Domain	ESG-GRC	Compute – Storage-Network Integrated Architecture	Cloud-Data-AI	Applications and Data Workloads		Cloud Security	ML	GenAI Applications		
Cloud Operations (Run)					Performance		Optimize				
Orchestration	Observability	FinOps	DataOps – ModelOps – LLMOps – LangOps		Availability	IaaS	PaaS	GRC	ESG	SRE	PRE
Enterprise Data Ecosystem					Insights and Decision-making			Industry Focus Expertise & Solutions			
BigQuery – Cloud SQL – Dataflow	Scalability and Performance	Workload Management Data Sovereignty		Predictive Analytics	Dashboards and Real-time Insights	Hyper Personalization					
GenAI with Google Gemini					Customized ML Solutions			DQM for AI; Data Sovereignty			
Responsible GenAI	GEMINI – LLM	GenAI Capabilities		Industry-specific and Point Solutions	Enterprise LLM	Security and GRC practices					
Workspace Suite (Lifecycle Management of Apps)			Customization/Personalization			Productivity					
Deploy	Integrate	Manage	Stakeholder Experience	Collaboration Features	Easy Accessibility	Multi Channel	Work From Anywhere (WFA)	Self Service			



## Áreas de foco principais do estudo Google Cloud Partner Ecosystem 2025.

Ilustração simplificada Fonte: ISG 2024

**Google Cloud Professional Services (Consulting and Migration)**

**Google Cloud Managed Services**

**Google Cloud Enterprise Data Infrastructure Services**

**Google Cloud GenAI and AI Services**

**Google Workspace Services**

### O relatório ISG Provider Lens™ do Google Cloud Partner Ecosystem 2025 oferece o seguinte para os tomadores de decisão de negócios e TI:

- Transparência sobre os pontos fortes e fracos dos fornecedores relevantes
- Um posicionamento diferenciado dos fornecedores por segmentos em função dos seus pontos fortes competitivos e atratividade do portfólio
- Foco em diferentes mercados, incluindo APAC, Brasil, Europa e Estados Unidos. APAC inclui ANZ, Índia e ASEAN-6\* mas exclui Japão, Coreia do Sul e China/Taiwan.  
*\*ASEAN-6 — Indonésia, Malásia, Filipinas, Cingapura, Tailândia e Vietnã*

Nosso estudo serve como uma importante base de tomada de decisão para posicionamento, relacionamentos-chave e considerações de estratégia de vendas. Consultores e clientes corporativos do ISG usam informações desses relatórios para avaliar seus relacionamentos com fabricantes atuais e novos relacionamentos em potencial.

**Observação:** um pré-requisito importante para a participação dos provedores é a inclusão no diretório de parceiros do Google Cloud partner directory.



### Definição

Este quadrante avalia fornecedores que oferecem serviços de consultoria, migração, implementação e integração relacionados ao Google Cloud. Fornecedores de serviços apoiam empresas na adoção e implementação eficaz de soluções do Google Cloud.

Atributos principais de avaliação incluem o desenvolvimento de nuvem abrangente e adoção de IA e estratégias de avaliação de oportunidade sob medida para setores específicos e alinhado com objetivos comerciais. Espera-se que fornecedores integrem princípios de ESG e considerações de governança, risco e conformidade (GRC) em suas estratégias para operações sustentáveis. Design proficiente de arquiteturas seguras e escaláveis e a capacidade de alavancar nuvem, dados e IA para operações inteligentes são essenciais. Especialização em migração de dados e cargas de trabalho de IA, minimizando interrupções e capacitando ambientes híbridos via plataforma Anthos do Google é essencial.

### Critérios de Qualificação

1. Ter uma equipe robusta de profissionais certificados em Google Cloud, com especialização em **arquitetura, migração, integração multinuvem (Anthos), e soluções de IA e ML**
2. Oferecer ampla adoção de estratégias do Google Cloud, incluindo **avaliações de maturidade, mapas de rotas e planos de transformação**, customizado para setores de mercado diversos.
3. Implementar e gerir **ambientes híbridos e multinuvem usando a plataforma Anthos do Google Cloud**, garantindo integração perfeita e consistência operacional.
4. Executar **aplicativo de grande porte e migrações de dados** para Google Cloud com interrupções comerciais mínimas e aderência a melhores práticas
5. Projetar e implementar arquiteturas escaláveis, seguras e integradas alavancando **serviços computação, armazenamento, networking e de dados do Google Cloud**
6. Integrar considerações **ESG** e frameworks **GRC** ao seu serviço de entrega
7. Apresentar um portfólio forte de IA e inovações impulsionadas, incluindo especialização na implementação de **GenAI e modernização de cargas de trabalho de empresa** para eficiência operacional



### Definição

Avalia fornecedores de serviços gerenciados de nuvem pública profissionais e gerenciados para aumentar capacidades integradas do Google, incluindo IaaS e PaaS. Incluem orquestração, provisionamento, analytics preditivo e em tempo real, e gestão de ambientes de nuvem pública e multinuvem.

Oferecem a consumidores altos níveis de automação e transparência sobre o pool de recursos de nuvem gerenciada com ferramentas e CMPs desenvolvidas ou licenciadas. SLAs para serviços gerenciados abrangem muitas ofertas para gerar valor comercial, com gestão e governança de dados, capacidades de ML e ESG e ferramentas e ativos de sustentabilidade. Têm equipes com habilidades nativas do Google Cloud, com operações nativas da nuvem, SRE e PRE.

Integram práticas como DataOps, ModelOps, MLOps, AIOps e CloudFinOps. Fornecedores de serviços gerenciados do Google Cloud instigam propriedade intelectual inovadora como metodologias FinOps, sistemas de automação, e frameworks para segurança, conformidade e governança para maior resiliência.

### Critérios de Qualificação

1. Experiência em **design, construir e migrar aplicativos** e data warehouses no Google Cloud
2. Ofereça protocolos **robustos de segurança** e governança de dados
3. Especialização em **autenticação e gestão de acesso** de tecnologias e princípios SRE do Google
4. Experiência em **projetar e operar plataformas** para cargas de trabalho de dados altamente segregados em **sistemas híbridos e multinuvem**, em especial para conformidade regulatória
5. Oferta de desenvolvimento de **aplicativos nativos da nuvem** e microsserviços
6. Experiência em automação **API**, ciência de dados, IA e ML
7. Habilidade para medir e otimizar **emissões de carbono relacionadas a nuvem** no Google Cloud



### Definição

Quadrante é benchmark para avaliar fornecedores com base em suas ofertas no ecossistema de dados da empresa e domínios de insights e tomada de decisão. No domínio do ecossistema de dados da empresa, fornecedores são avaliados por suas habilidades em entregar plataformas de big data, incluindo BigQuery, permitindo integração de dados perfeita e prontidão de IA. Atributos chave incluem escalabilidade e desempenho para atender a demandas de negócios crescentes e gerir de forma eficaz as cargas de trabalho. A soberania de dados é crucial para garantir conformidade com frameworks regulatórios enquanto otimiza alocação de recursos. No domínio dos insights e tomada de decisão, fornecedores são avaliados por

suas capacitações para habilitar a inteligência acionável, que incluem fomentar Analytics preditivo para prevenção estratégica, criando painéis e insights em tempo real para agilidade operacional, e oferecendo hiperpersonalização para impulsionar engajamento e satisfação do consumidor.

### Critérios de Qualificação

1. Especialização técnica profunda em soluções Google Cloud, incluindo BigQuery, Cloud SQL e Dataflow
2. Capacidade de implementação de soluções escaláveis que otimizam desempenho de dados para lidar com cargas de trabalho de alto volume
3. Apresentar práticas de gestão de carga de trabalho robustas enquanto adere a regulamentações de soberania de dados, permitindo que empresas
4. Experiência em integração de dados perfeita, transformação e processamento em tempo real
5. Capacidade de entregar Analytics preditivo
6. Especialização em criar painéis interativos e habilitar insights em tempo real
7. Especialização em entregar soluções de hiperpersonalização

mantenham a conformidade em exigências geográficas e específicas da indústria





### Definição

Quadrante avalia fornecedores com base em suas ofertas em duas áreas principais: GenAI (Google Gemini) e soluções de IA e ML personalizadas, destacando a capacidade de entregar soluções seguras de IA a nível empresarial. No espaço IA, fornecedores são avaliados por seu incentivo a práticas de GenAI responsáveis, garantindo aplicativos éticos e livres de viés. Sua especialização no LLM do Google – Gemini – é crucial para incentivar capacitações de IA de conversação avançada, entendimento de linguagem natural e multilíngues. Fornecedores devem demonstrar capacitações de GenAI relevantes em usar dados de treinamento, modelos de treinamento de aperfeiçoamento e garantir alta qualidade de resposta. Também devem implementar tipos diferentes de modelos RAG e usar algoritmos generativos eficiente além de transformadores. Devem ter também proficiência em técnicas de busca, recuperação e ranqueamento; criação de conteúdo, resumo e automação; e redução de alucinação, irrelevância e imprecisões.

Fornecedores que oferecem soluções personalizadas de IA e ML são avaliados com base em sua capacidade de entregar soluções que considerem GRC, lidem com desafios específicos dos setores como cuidados com a saúde, finanças e varejo, e garantam que implementações de IA atendam a padrões de segurança e conformidade em nível empresarial.

### Critérios de Qualificação

1. Especialização em implementar e gerenciar **Google Gemini** para entregar capacitações de IA de conversação, suporte multilíngue e geração de conteúdo avançadas
2. Experiência na otimização do Gemini para diversos casos de usos comerciais
3. Ter foco no desenvolvimento ético de IA para garantir soluções livres de viés, cumprir com padrões regulatórios e estar alinhado com as **diretrizes do Google para implementação responsável de IA**
4. Apresentar um histórico de **fomento à GenAI multimodal e multimodelo** na busca, recuperação, técnicas de ranqueamento, aperfeiçoamento, desenvolvimentos RAG, criação de conteúdo, resumo, automação de workflow, SLMs eficientes e novos aplicativos de técnica generativa
5. Capacidade de construir, entregar, manter e escalar **soluções híbridas/de modelo misto de LLMS e soluções de agente de IA para empresas**
6. Capacidade de implementação de **frameworks de GRC e segurança** para garantir aderência aos regulamentos de privacidade de dados pelos setores
7. Experiência na **aplicação de serviços de GenAI do Google Cloud** para resolver desafios comerciais complexos



### Definição

Avalia fornecedores que oferecem serviços de consultoria, migração e integração para Google Workspace. Workspace fornece vários aplicativos, incluindo Gmail, Docs, Sheets, Meet e Chat, para fomentar produtividade e colaboração em tempo real. Google

Workspace cresce e junta a IA do Google a suas ferramentas para acelerar o trabalho, simplificar as comunicações e automatizar tarefas.

A Gemini Advanced pode lidar com projetos complexos, como codificação, pesquisa e análise de dados. Permite a criação de Gems, times de especialistas em IA, para tarefas repetitivas ou especializadas.

Empresas buscam fornecedores para orquestrar, integrar e aprimorar a funcionalidade nativa do local de trabalho ao oferecer design e construir serviços para

intranets e sites web, enquanto se integra com outros sistemas e fontes de dados e aplicativos de terceiros. Eles devem também oferecer treinamento, alterar serviços de gestão e análise de dados avançada para aproveitar o potencial de soluções do Gemini.

*\*Obs.: Quadrante se aplica ao Brasil.*

### Critérios de Qualificação

1. Serviços de **consultoria e design** do Workspace no Google Cloud
2. **Treinamento e serviços de gestão de mudanças** para Workspace com metodologias diferenciadas e frameworks para impulsionar adoção do Workspace
3. **Migrações legadas para Workspace**, em especial de sistemas de e-mail locais baseados em Lotus Notes
4. **Análise de conteúdo avançada e capacitações de busca de dados** no Workspace e integração com fontes externas de dados de terceiros
5. **Administração, governança de TI e serviços de segurança** para cargas de trabalho de dados e gerenciamento moderno de endpoints
6. Serviços e frameworks para **acelerar atividades de low-code/desenvolvedor cidadão** no Workspace e influenciar comportamentos desejados como colaboração e dados, código e compartilhamento de conteúdo
7. **Utilização ampla da IA do Google para Workspace para** tarefas automáticas, gerar conteúdo, organizar dados e fornecer insights valiosos para decisões rápidas e precisas
8. Apoio a clientes nas **jornadas de transformação digital**, com comunicação transparente e **propostas únicas de venda** que transcendem soluções básicas do local de trabalho



## Quadrantes Por Região

Como parte deste estudo de quadrantes ISG Provider Lens™, apresentamos os cinco quadrantes a seguir sobre Google Cloud Partner Ecosystem 2025:

Quadrant	APAC	Brasil	Europa	EUA
Google Cloud Professional Services (Consulting and Migration)	✓	✓	✓	✓
Google Cloud Managed Services	✓	✓	✓	✓
Google Cloud Enterprise Data Infrastructure Services	✓	✓	✓	✓
Google Cloud GenAI and AI Services	✓	✓	✓	✓
Google Workspace Services*		✓		

\*Apenas para o Brasil



Fase de pesquisa entre janeiro e fevereiro de 2025: levantamento, avaliação, análise e validação. Resultados apresentados à imprensa em julho de 2025.

Milestones	Início	Fim
Lançamento da Pesquisa	28 de janeiro de 2025	
Fase da Pesquisa	28 de janeiro de 2025	28 de fevereiro de 2025
Prévia dos Resultados	Maio de 2025	Junho de 2025
Comunicado à Imprensa e Publicação	Julho de 2025	

A coleta de depoimentos de clientes por meio do Programa Star of Excellence™ requer referências antecipadas de clientes (sem necessidade de referência oficial) porque as pontuações CX têm uma influência direta na posição do fornecedor no quadrante IPL e nos prêmios.

Consulte o [link](#) para visualizar/baixar o calendário de pesquisa de 2025 do ISG Provider Lens™.

### Acesso ao Portal On-line

Você pode visualizar/baixar o questionário [aqui](#) usando as credenciais que você já criou ou consultar as instruções no e-mail de convite para gerar uma nova senha. Aguardamos a sua participação!

### Guia dos Compradores

A Software Research do ISG, anteriormente denominada “Ventana Research”, oferece insights do mercado ao avaliar fornecedores de tecnologia e produtos por meio de seus Guias dos Compradores. As descobertas são extraídas da análise com base em pesquisa das categorias de produto e experiência do cliente, ranqueamento e classificação de fornecedores de software e produtos para ajudar a tornar os processos de tomada de decisão e seleção para tecnologia mais fáceis.

Ao longo do lançamento do IPL do Google Cloud Partner Ecosystem 2025, queremos aproveitar a oportunidade para chamar sua atenção para pesquisas e insights relacionados que ISG Research publicará em 2025. Para mais informações, consulte o [cronograma de pesquisa do Guia dos Compradores](#).

### Isenção de Responsabilidade de Produção de Pesquisa

O ISG coleta dados para fins de condução de pesquisas e criação de perfis de fornecedores/fabricantes de serviços. Os perfis e dados de suporte são usados pelos consultores do ISG para fazer recomendações e informar os seus clientes sobre a experiência e as qualificações de fornecedores/fabricantes aplicáveis para a terceirização do trabalho identificado pelos clientes. Esses dados são coletados como parte do processo ISG FutureSource™ e do processo de Qualificação de fornecedores candidatos (CPQ). O ISG pode optar por utilizar apenas esses dados coletados referentes a determinados países ou regiões para a educação e propósitos de seus consultores e não produzir relatórios do ISG Provider Lens™. Essas decisões serão tomadas com base no nível e integridade das informações recebidas diretamente dos fornecedores/fabricantes e na disponibilidade de analistas experientes para esses países ou regiões. As informações enviadas também podem ser usadas para projetos de pesquisa individuais ou para apresentação de notas que serão escritas pelos analistas líderes.



### ISG Star of Excellence™ – Chamada para indicações

O Star of Excellence™ é um reconhecimento independente da excelente prestação de serviços com base no conceito de Opinião do Consumidor. O ISG desenvolveu o programa Star of Excellence™ para coletar feedback do cliente sobre o sucesso do fornecedor de serviços em demonstrar os mais altos padrões de excelência no atendimento ao cliente e centrado no consumidor.

A pesquisa global é sobre serviços associados a estudos IPL. Em consequência, todos os Analistas do ISG recebem continuamente informações sobre a experiência do cliente de todos os fornecedores de serviços pertinentes. Essas informações são adicionadas ao feedback do consultor existente em primeira mão, as quais o IPL aproveita em sua abordagem de consultoria conduzida por profissionais.

Os fornecedores são convidados a [indicar](#) seus clientes para participar. Assim que a indicação for enviada, o ISG enviará uma confirmação por correio para ambas as partes. É evidente que o ISG mantém o anonimato de todos os dados dos consumidores e não os compartilha com terceiros.

Nossa visão para a Star of Excellence™ é sermos reconhecidos como o reconhecimento do setor líder pela excelência no atendimento ao cliente, e servirá como referência para medir os sentimentos dos clientes. Para garantir que seus clientes selecionados concluam o feedback para sua participação, use a seção de “Indicados (para Fornecedores)” no [site web](#) do Star of Excellence™.

Criamos um e-mail onde você pode direcionar qualquer dúvida ou fazer comentários. Este e-mail será verificado diariamente. Aguarde até 24 horas para receber uma resposta

Eis o endereço de e-mail:  
[star@cx.isg-one.com](mailto:star@cx.isg-one.com)



**ISG Star of Excellence**



O estudo de pesquisa “ISG Provider Lens 2025 – Google Cloud Partner Ecosystem” analisa os fornecedores de software/fornecedores de serviços relevantes no Brasil, com base em um processo de análise e pesquisa multifásico. Ele posiciona esses fornecedores com base na metodologia ISG Research.

**Patrocinador do estudo:**

Aman Munglani

**Autores Principais:**

Sonam Chawla, Adriana Frantz,  
Mark Purdy and Tapati Bandopadhyay

**Analistas de Pesquisa:**

Arthur Moura, Sameen Siddique  
and Maharshi Pandya

**Analistas de Dados**

Anuj Sharma

**Gerente de Projetos:**

Monika Pathak

A Information Services Group, Inc. é exclusivamente responsável pelo conteúdo deste relatório. A menos que citado de outra forma, todo o conteúdo, incluindo ilustrações, pesquisa, conclusões, afirmações e posições contidas neste relatório foram desenvolvidas por, e são de propriedade exclusiva da Information Services Group Inc.

A pesquisa e análise apresentadas neste estudo incluirão dados de pesquisas do programa ISG Provider Lens™, programas contínuos do ISG Research, entrevistas com consultores do ISG, apresentações com fornecedores de serviços e análise de informações de mercado disponíveis ao público de várias fontes. O ISG reconhece a passagem de tempo e os possíveis desenvolvimentos de mercado entre a investigação e a publicação, em termos de fusões e aquisições e reconhece que essas mudanças não serão refletidas nos relatórios deste estudo.

Todas as referências de receita são em dólares americanos (\$US), a menos que indicado de outra forma.



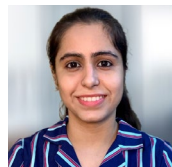
## Contatos Para Este Estudo

### Patrocinador do estudo



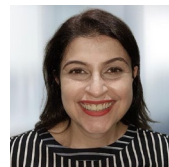
Aman  
Munglani

**Diretor Sênior e  
Analista Principal**



Sonam  
Chawla

**Analista Líder  
(APAC)**



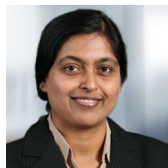
Adriana  
Frantz

**Analista Líder  
(Brasil)**



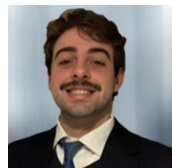
Mark  
Purdy

**Analista Líder  
(Europa)**



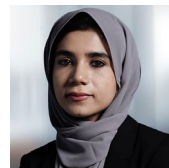
Tapati  
Bandopadhyay

**Analista Líder  
(EUA)**



Arthur  
Moura

**Analista de Pesquisa  
(Brasil)**



Sameen  
Siddique

**Especialista em  
Pesquisa (EUA)**



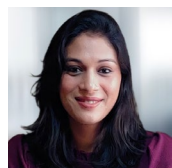
Maharshi  
Pandya

**Analista de Pesquisa  
(Europa)**



Anuj  
Sharma

**Analista de  
Dados**



Monika  
Pathak

**Gerente de  
Projetos Global**



### Programa de Envolvimento de Consultores do ISG Provider Lens™

O ISG Provider Lens™ oferece avaliações de mercado incorporando insights de profissionais, refletindo foco regional e pesquisa independente. O ISG garante o envolvimento do consultor em cada estudo para cobrir os detalhes de mercado relevantes alinhados às respectivas linhas de serviço/tendências de tecnologia, presença dos fornecedores de serviços e contexto empresarial.

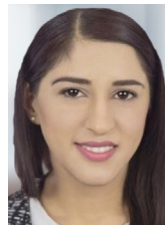
Em cada região, o ISG tem líderes de pensamento especialistas e consultores respeitados que conhecem os portfólios e ofertas dos fornecedores, bem como os requisitos da empresa e as tendências do mercado. Em média, três consultores participam como parte do processo de revisão de qualidade e consistência de cada estudo.

O consultor garante que cada estudo reflita a experiência dos consultores ISG no campo, o que complementa a pesquisa primária e secundária conduzida pelos analistas. Os consultores do ISG participam de cada estudo como parte do grupo de consultores e contribuem em diferentes níveis, dependendo de sua disponibilidade e especialização.

Os consultores:

- Ajudam a definir e validar quadrantes e questionários,
- Aconselham sobre a inclusão de fornecedores de serviços, participam de chamadas de apresentação,
- Fornecem as suas perspectivas sobre as classificações dos fornecedores de serviços e revisam os rascunhos dos relatórios.

## Consultores do ISG para este estudo



Annie  
Ahmed

**Gerente Consultora  
(Europa)**





**Se sua empresa estiver relacionada nesta página ou você achar que sua empresa deveria estar relacionada, entre em contato com o ISG para garantir que temos os contatos corretos para participar ativamente desta pesquisa.**

\* Classificado na iteração anterior

66Degrees*	Cloud Ace	Dito LLC	Gentrop*
Accenture*	Cloud Mile Limited	DoiT*	GFT*
Aliz Technologies*	Cloud4C*	DXC Technology*	Globant*
Altostratus, Part of Telefónica Tech	Cloudside*	e360	Go Reply*
Ancoris*	CLOUDSUF1	Egen	GoPomelo
Appsbroker/CTS*	Codento	Embratel*	Grid Dynamics*
Artefact	Coforge	emergy*	HCLTech*
Atos*	Cognizant*	Engineering*	Hexaware Technologies
Avenue Code*	Computacenter*	EPAM Systems, Inc.	Hvar Consulting*
Brillio	CTS*	Eviden (Atos Group)*	IBM*
BRQ*	Datonic*	EXL	Indra
Capgemini*	Deloitte*	Fractal Analytics*	Infogain*
CDW*	Devoteam G Cloud*	Fusionex*	Infosys*
CI&T*	Dinova	Genpact*	Innova Solutions



**Se sua empresa estiver relacionada nesta página ou você achar que sua empresa deveria estar relacionada, entre em contato com o ISG para garantir que temos os contatos corretos para participar ativamente desta pesquisa.**

\* Classificado na iteração anterior

intelia*	Netpremacy*	Promevo*	SFEIR*
IPNET*	Niveus Solutions*	PwC*	Sigmoid
Kasna/Mantel Group*	Noovle	Pythian	Slalom*
KPMG	Nordcloud*	Qi Network*	Softserve*
Kyndryl*	Noventiq*	Quantiphi*	Sonata Software
LTIMindtree*	NTT DATA*	Rackspace Technology*	Sopra Steria*
Lutech	Onix*	Revevol Group*	Systango
Making Science	Orange Business*	Revoly*	TCS*
ML6	oXya*	Sabio*	Team Computers*
Movti*	PCG*	SADA*	Tech Mahindra
Mphasis*	Perficient	Safetec*	TEKsystems Global Services
Multiedro*	Persistent Systems*	SantoDigital*	ThoughtWorks*
NashTech	Pluto7	Sauter Digital*	TIVIT*
NCS Group*	PointStar	Searca	Tredence*



**Se sua empresa estiver relacionada nesta página ou você achar que sua empresa deveria estar relacionada, entre em contato com o ISG para garantir que temos os contatos corretos para participar ativamente desta pesquisa.**

\* Classificado na iteração anterior

T-Systems\*

uCloud\*

UST

V8.Tech\*

Venha Pra Nuvem\*

Vexia\*

Virtusa

VVDN Technologies\*

WALT Labs

Wipro\*

Woolpert Digital Innovations\*

WWT\*

Xebia\*

Xtremax Pte. Ltd.\*

YASH Technologies

Zencore



## \*ISG Provider Lens™

O quadrante ISG Provider Lens™ série de pesquisa é o único serviço avaliação do provedor de seu tipo para combinar empírica, baseada em dados pesquisa e análise de mercado com a experiência do mundo real e observações da assessoria global do ISG equipe. As empresas encontrarão uma riqueza de dados detalhados e análise de mercado para ajudar a orientar sua seleção de parceiros de fornecimento apropriados, enquanto Os conselheiros do ISG usam os relatórios para validar seu próprio conhecimento de mercado e fazer recomendações para a empresa ISG clientes. A pesquisa atualmente abrange provedores que oferecem seus serviços em múltiplas geografias globalmente.

Para mais informações sobre Pesquisa ISG Provider Lens, visite esta página da [web](#).

## \*ISG Research™

ISG Research™ fornece pesquisa por assinatura, consultoria consultoria e evento executive serviços focados nas tendências do mercado e tecnologias disruptivas impulsionando mudança na computação empresarial. A ISG Research oferece orientação que ajuda as empresas a acelerar crescimento e criar mais valor.

O ISG oferece pesquisas especificamente sobre provedores para estado e local governos (incluindo condados, cidades), bem como o ensino superior instituições. Visite: [Setor Público](#).

Para mais informações sobre o ISG Assinaturas de pesquisa, por favor e-mail [contact@isg-one.com](mailto:contact@isg-one.com), ligue para +1.203.454.3900 ou visite [research.isg-one.com](http://research.isg-one.com).

## \*ISG

O ISG (Information Services Group) (NASDAQ: III) é uma empresa líder mundial em pesquisa consultoria tecnológica. Um parceiro comercial confiável para mais de 900 clientes, incluindo 75 das 100 maiores empresas do mundo, o ISG está comprometido em ajudar corporações, organizações do setor público e provedores de serviços e tecnologia a alcançar excelência operacional e crescimento mais rápido. A empresa é especializada em serviços de transformação digital, incluindo IA e automação, analytics de nuvens e dados; consultoria em sourcing; governança gerenciada e serviços de risco; serviços de operadoras de rede; estratégia tecnológica e projeto de operações; gerenciamento de mudanças; inteligência de mercado e pesquisa e análise de tecnologia.

Fundado em 2006, e sediado em Stamford, Connecticut, o ISG emprega mais de 1.600 profissionais operando em mais de 20 países - uma equipe global conhecida por seu pensamento inovador, influência de mercado, profunda experiência na indústria e tecnologia, e capacidade de pesquisa e análise de classe mundial com base nos dados de mercado mais abrangentes da indústria.

Para mais informações visite [isg-one.com](http://isg-one.com).





**JANEIRO DE, 2025**

---

**CATÁLOGO: GOOGLE CLOUD PARTNER ECOSYSTEM**